

Vöktunaráætlun fyrir Arctic Sea Farm hf. vegna laxeldis í Tálknafirði og Patreksfirði

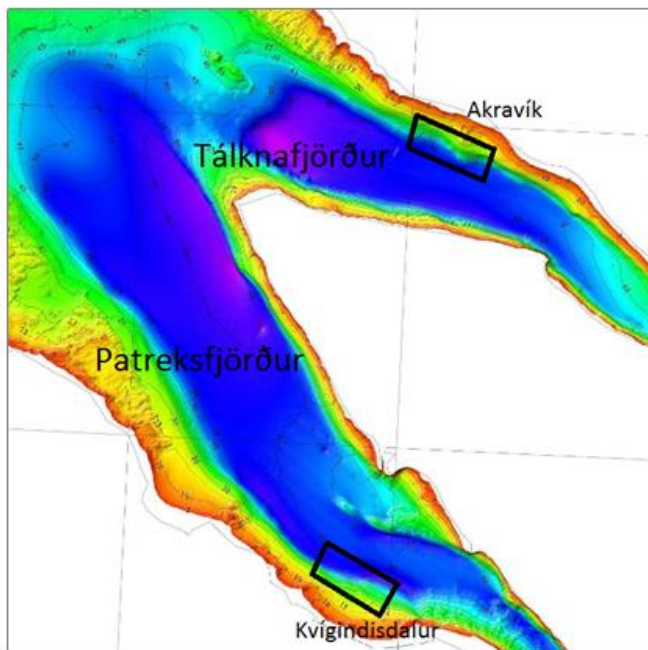
Arctic Sea Farm hf. skipuleggur kynslóðaskipt framleiðslu á laxi í Patreks- og Tálknafirði. Framleiðslan mun fara fram á einu svæði í Patreksfirði – Kvígindisdal og einu svæði í Tálknafirði – Akravík. Í hvorum firði er verður árleg framleiðsla 3.400 tonn og er fyrirhugað að nota allt að 16 eldiskvíar sem verða með 20 m djúpa eldispoka. Laxaseiði verða sett í eldiskvíar á þriggja ára fresti og alin þar í 16-20 mánuði áður en slátrun hefst. Ráðgert er að eldissvæðin verði hvíld með skipulegum hætti á þriggja ára fresti.

Samkvæmt lögum um starfsleyfi er hér sett fram vöktunaráætlun samkvæmt viðmiðunum og nýjum leiðbeiningum frá Umhverfisstofnun. Jafnframt er framkvæmdar efnamælingar á botnseti og er mælt: lífrænt kolefni (TOC), heildar köfnunarefni (N) og heildar fosfór (P) á völdum stöðvum. Kannað er hvort brennisteinslykt er af setinu og redox gildi mælt. Vöktunaráætlun verður endurskoðuð á 5 ára fresti eða í samráði við Umhverfisstofnun.

Framkvæmdaraðili vöktunar er fyrirtækið Rorum ehf, sem annast fjölþættar rannsóknar og og ráðgjöf í umhverfismálum. Heimasíða fyrirtækisins er: rorum@rorum.is.

Vöktunaráætlun

Botnsýni eru tekin einu sinni á þriggja ára fresti á hvoru eldissvæði. Miðað við að taka botnsýni þegar lífmassi er í hámarki í eldiskvíum og hámarks fódrun fer fram. Venjulega er það í september, eftir 14-16 mánaða eldistíma á hverju eldissvæði.

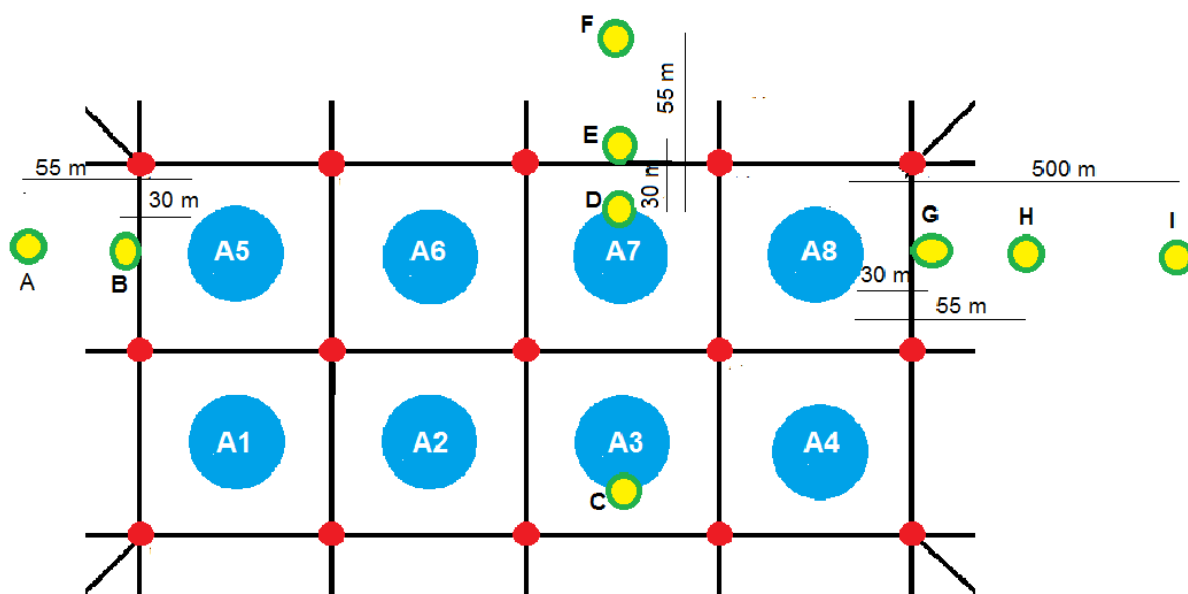


| Svæði/staður | Norðurhnit | Vesturhnit |
|----------------|------------|------------|
| Kvígindisdalur | 65°34.160 | 24°01.730 |
| | 65°34.540 | 24°01.550 |
| | 65°34.160 | 23°59.700 |
| | 65°33.770 | 23°59.950 |
| Akravík | 65°39.650 | 23°59.480 |
| | 65°40.070 | 23°59.380 |
| | 65°39.750 | 23°57.250 |
| | 65°39.360 | 23°57.510 |

Staðsetning eldissvæða í Patreks- og Tálknafirði. Stærð eldissvæða er 128 hektarar í hvorum firði.

Botnsýnataka

Rorum ehf. tekur sýni af botnseti með botngreip. Á hverri stöð er ávallt teknar þrjár setprufur. Áður en eldi hefst á ný eftir hvíld eru tekin botnsýni á þremur stöðvum til greininga á botndýrum og efnamælinga. Þegar slátrun hefst eru tekin sýni á níu stöðvum og er sýnatöku háttað í samræmi við ASC staðalinn (Aquaculture Stewardship Council). Á hverri stöð eru botndýr greind og setsýni frá þremur stöðvum tekin til efnamæling. Redox gildi er mælt í öllum setprufum, jafnframt sem litur og lykt á sýni er skráð.



Staðsetning sýnatökustöðva við upphaf slátrunar á hverjum árgangi í samræmi við ASC staðalinn. Áður en eldi hefst á hverju eldissvæði eru tekin botnsýni á stöðvum A, B og C.

Yfirlit yfir botnsýnatökur á eldissvæðum næstu árin. Vorið 2018 er ráðgert að setja seiði í fyrsta sinn í eldiskvíar í Patreksfirði og ári síðar í Tálknafjörð.

| Ár | Kvígindisdalur | | | Akravík | | |
|------|----------------|------------|-----------|-----------|------------|-----------|
| | Botndýr | Efnamæling | Lýsing | Botndýr | Efnamæling | Lýsing |
| 2018 | 3 stöðvar | 3 stöðvar | útsetning | | | |
| 2019 | 9 stöðvar | 9 stöðvar | slátrun | 3 stöðvar | 3 stöðvar | útsetning |
| 2020 | | | | 9 stöðvar | 9 stöðvar | slátrun |
| 2021 | 3 stöðvar | 3 stöðvar | útsetning | | | |
| 2022 | 9 stöðvar | 9 stöðvar | slátrun | 3 stöðvar | 3 stöðvar | útsetning |
| 2023 | | | | 9 stöðvar | 9 stöðvar | slátrun |

Úrvinnsla sýna og skýrslugerð

Greining á botndýrum annast Rorum ehf., sem mun leita eftir samstarfi við Líffræðistofnun Háskóla Íslands eftir þörfum. Efnagreiningar á botnseti fer fram hjá fyrirtækinu: Rannsóknarþjónustan Sýni ehf, Reykjavík, sem vinnur í samstarfi við evrópska efnagreiningarfyrirtækið Eurofin. Miðað er við að niðurstöður frá báðum sýnatökum á hvoru eldissvæði verði teknar saman í einni skýrslu, sem liggja fyrir eigi síðar en 1. desember eftir að síðari botnbotnsýnataka hefur farið fram. Skýrslan verður send til Umhverfisstofnunar og birt á vef stofnunaninnar, www.ust.is